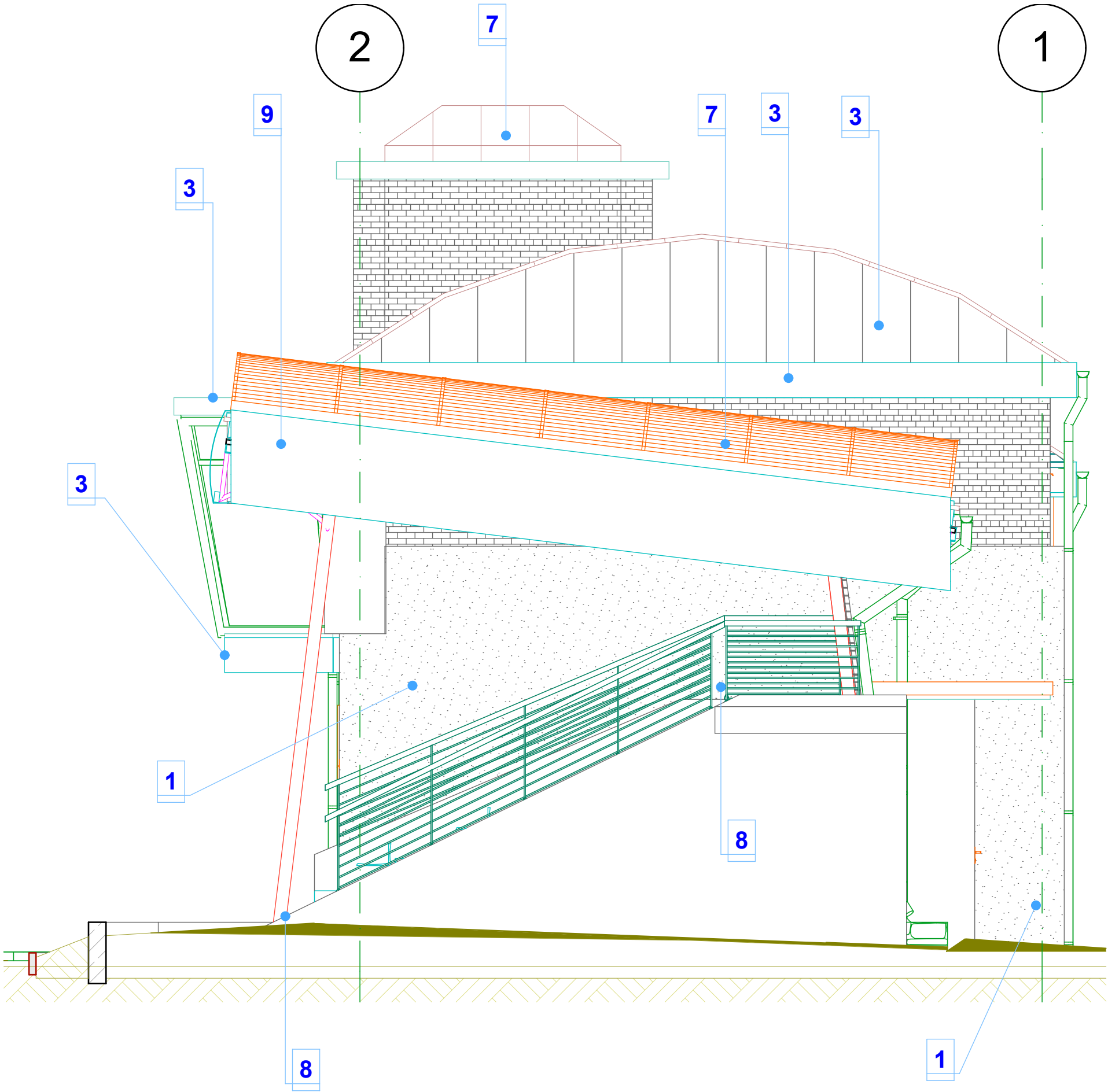



1. TYNK MINERALNY  
MALOWANY FARBA  
AKRYLOWĄ KOLORYSTYKA  
ZBLIŻONA DO BUD.  
HOTELOWEGO
2. PŁYTKA KLINKIEROWA LUB  
SULIKATOWA LUB  
KONGLOMERATOWA O  
FAKTURZE RUSTYKALNEJ NA  
KLEJ
3. BLACHA ALUMNIOWA NA  
RĄBEK STOJĄCY
4. ŚLUSARKA ISTNIEJĄCA K.  
BRĄZOWY
5. ŚLUSARKA  
PROJEKTOWANA - KOLOR RAL  
8028
6. ELEMENT PANELOWY Z  
TWORZYWA I ALUMINIUM ,  
PODŚWIETLANY HERB MIASTA
7. POLIWĘGLAN KOLOR  
MLECZNY
8. STAL CZARNA MALOWANA  
NA RAL 9006
9. ELEMENTY BLENDY  
ALUMIOWEJ WG  
WYBRANEGO SYSEMU KOLOR  
RAL 9006



Nazwa inwestycji <b>Inwentaryzacja Obiektów sportowych MKS UNIA Wąbrzeźno</b>		 <b>ONCEPT</b>		<b>PROJEKTOWANIE ARCHITEKTONICZNE</b> ul. Sokołowa 18 tel. 84 381 00 00 fax 84 381 00 00 e-mail: tempus@wp.pl		IMIĘ I NAZWISKO  mgr inż. arch. Tomasz Porębný		NUMER UPRAWNIENÍ  KPOIKK 06/2003		SPECJALNOŚĆ  architektura		PODPIS					
Adres Inwestycji Wąbrzeźno Numer działki Inwestor		ul. Sokołowa - Lysiądźcia , Wąbrzeźno działka nr 381 obr. 2 Urząd Miejski w Wąbrzeźnie ul. Wolności 18, 87-200 Wąbrzeźno		Stadium projektu <b>PROJEKT BUDOWLANY</b>		FUNKCJA  projektant		NUMER UPRAWNIENÍ		SPECJALNOŚĆ		PODPIS					
ARCHITEKTURA <b>ELEWACJE BOCZNE</b>		Numer rysunku <b>A.03.16</b>		Data opracowania 10/2012		Skala 1:50		Branża Architektura		FUNKCJA  sprawdził		NUMER UPRAWNIENÍ		SPECJALNOŚĆ		PODPIS	
				PJ		Kreślący		Numer projektu <b>13/2012</b>									